



SAFESCAN 155i / 155-S

POKYNY NA AKTUALIZÁCIU SOFTVÉRU

ÚVOD A OPATRENIA

Tento návod vás prevedie softvérovou aktualizáciou detektor falšovaných Safescan 155i / 155-S. Postupujte pokynmi krok za krokom, aby ste zabezpečili správnu aktualizáciu zariadenia.

DÔLEŽITÉ PRÍPRAVNÉ KROKY

1 Táto aktualizácia sa vykonáva cez pripojenie USB.

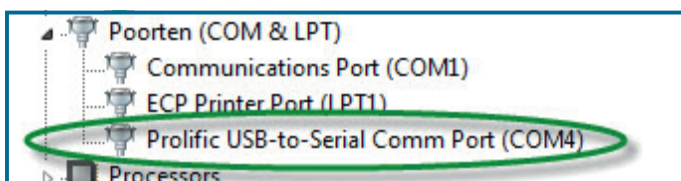
To znamená, že zariadenie Safescan 155 musíte pripojiť k počítaču pomocou kábla USB. Pripojenie USB je umiestnené na zadnej strane zariadenia Safescan 155.



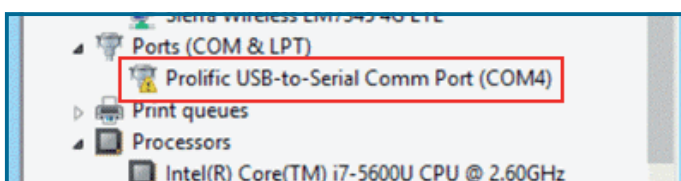
Požaduje sa kábel USB typu **USB A (M) – Mini USB (M)**. V prípade, že nemáte tento typ kábla, môžete si ho objednať na webe **www.safescan.com**



2 Ak váš počítač používa systém Windows 7 alebo vyšší, mal by zariadenie Safescan rozpoznať automaticky (ako „Prolific USB-to-Serial Comm Port“). Môžete to skontrolovať v Správcovi zariadení systému Windows. Ak váš počítač zariadenie Safescan nerozpozna, zobrazí sa vedľa textu „USB-to-Serial Comm Port“ žltý výkričník. V takom prípade nainštalujte na svojom počítači **ovládač zariadenia**, pre systémy Windows XP/7 alebo Windows 8/10.



= OK



= JE POTREBNÝ
OVLÁDAČ

- Ak chcete stiahnuť ovládače a inštalачné inštrukcie pre **Windows XP / Vista / 7**, kliknite [tu](#)
- Ak chcete stiahnuť ovládače a inštalачné inštrukcie pre **Windows 8 / 10**, kliknite [tu](#)

ÚVOD A OPATRENIA

3

Pred aktualizáciou počítačla bankoviek **sa uistite, že sú zariadenie a vnútorné senzory riadne vyčistené a nie sú zaprášené**. Čistiace karty si môžete objednať na webe **www.safescan.com**. Prach je najlepšie odstrániť pomocou stlačeného vzduchu (napríklad pomocou spreja na vyfúkavanie prachu).

PREJDITE NA PROCESU AKTUALIZÁCIE



AKTUALIZÁCIU SOFTVÉRU

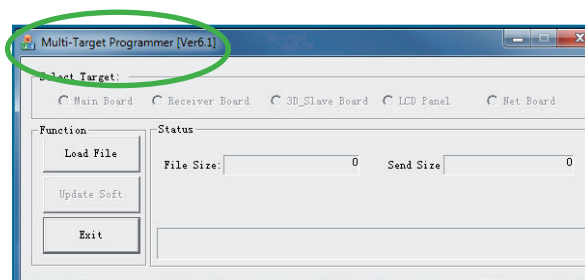
1. **Vypnite zariadenie Safescan 155i / 155-S.**
2. Pripojte zariadenie Safescan 155k počítaču prostredníctvom kábla USB typu USB-A (M) – Mini USB (M).



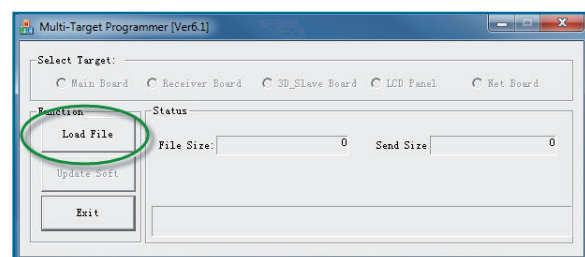
3. Pripojte napájací adaptér do Safescan 155i / 155-S.
4. Stlačte a podržte **[MODE]** tlačidlo (1), potom stlačte **[ON / OFF]** tlačidlo (2), zatiaľ čo stále stlačení tlačidla **[MODE]**. LED displej ukazuje --- ikony. To indikuje, že je zariadenie v režime sťahovania. Ak sa na displeji nezobrazuje tieto ikony skúste to znova.



5. Spustite softvér: **Multi Target Programmer (v6.1).exe**

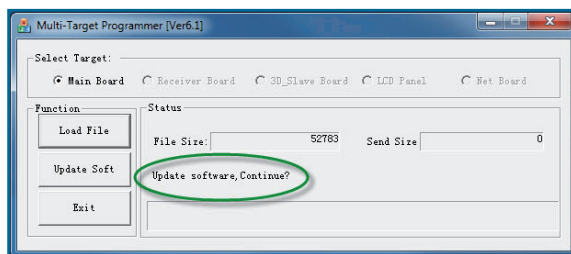


6. Kliknite na tlačidlo **[Load file]**

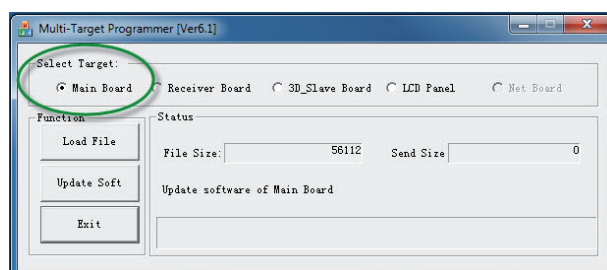
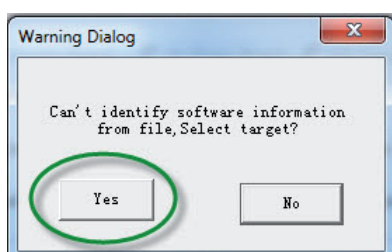


AKTUALIZÁCIU SOFTVÉRU

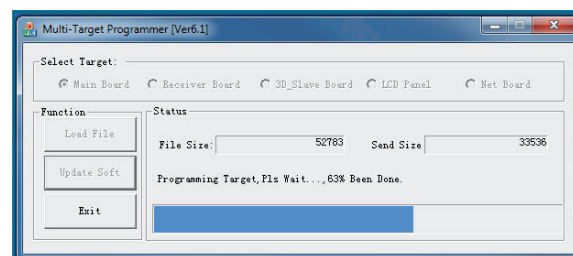
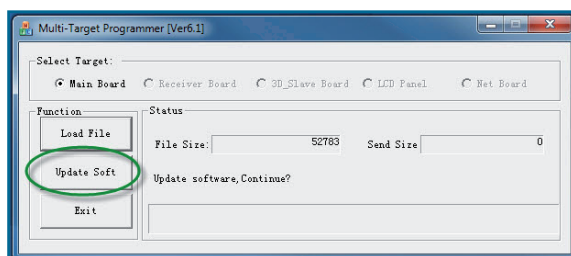
7. Prejdite do umiestnenia so súbormi aktualizácie a vyberte súbor s aktualizáciou **základnej** (**S155_Update_Sxx-xx.UPL**).
8. Tento softvér bude automaticky znamenať, že základná doska softvér bude aktualizovaný a bude pýtať, či chcete pokračovať v aktualizácii.



9. Ak sa zobrazí správa [**Can't identify software information from file. Select target?**], kliknite na tlačidlo [**Yes**] a vyberte [**Main Board**] na panel "Select Target".



10. Kliknite na tlačidlo [**Update Soft**], čím spustíte nahrávanie softvéru do zariadenia. V nástroji na aktualizáciu sa zobrazí panel priebehu.

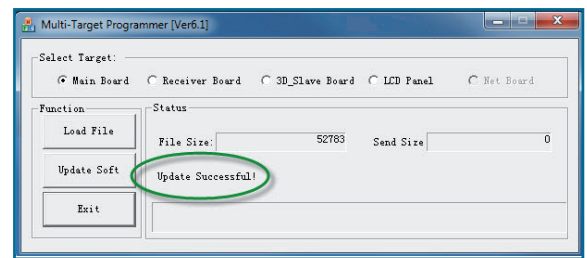


11. Ak sa zobrazí správa [**Can't find available device**], nainštalujte na počítači ovládač pre systém Windows XP/7 alebo Windows 8 /10 a zopakujte proces aktualizácie.

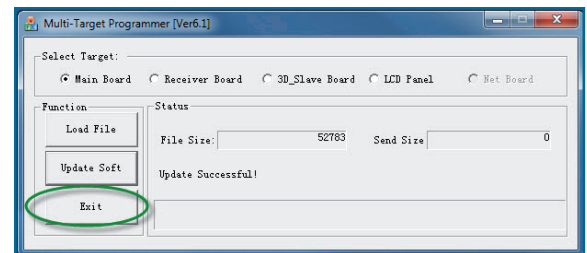
- Ak chcete stiahnuť ovládače a inštalčné inštrukcie pre **Windows XP / Vista / 7**, kliknite [tu](#)
- Ak chcete stiahnuť ovládače a inštalčné inštrukcie pre **Windows 8 / 10**, kliknite [tu](#)

AKTUALIZÁCIU SOFTVÉRU

12. Pri dokončení aktualizácie (100%), pričom Safescan 155i / 155-S sa automaticky vypne



13. Ukončíte program stlačením tlačidla **[EXIT]**. váš Safescan falzifikáty detektor bol teraz aktualizovaný.



AKTUALIZÁCIA JE HOTOVÁ